

Karta rejestracyjna informatycznej kopii mapy (wtórnika)

OBIEKT:Cmentarz Komunalny
Obręb: **Stawno dz.36/2**
gmina/miasto: Gryfice
powiat: gryficki
województwo: zachodniopomorskie

USŁUGI GEODEZYJNO-KARTOGRAFICZNE
Mieczysław Biały
72-300 Gryfice, ul. Łąkowa 9
kom. 003 173 247
Pozwolenie 12915

.....
nazwa jednostki wykonawstwa geodezyjnego

SKALA: 1:500
Układ współrzędnych: „2000”
Poziom odniesienia wysokości: PL.EXRF2007

Mapę do celów projektowych wykonano metodą:/
1. rastrowo
2. wektorowo

Kierownik roboty: Mieczysław Biały

Wykonano w ramach roboty geodezyjnej:
PODGiK.6640.1686.2024

Mapę do celów projektowych sporządzono przy wykorzystaniu:
1. Mapy zasadniczej w skali 1:500 sekcja:mapa wektorowa
2. Pomiaru zieleni wysokiej i pomników przyrody oraz pomiaru innych obiektów wskazanych przez projektanta
3. Opracowanych geodezyjnie elementów planu zagospodarowania przestrzennego (linie rozgraniczające, linie regulacyjne, osie ulic),

W zakresie opracowania znajdują się punkty osnowy geodezyjnej nr: brak

Podlegające ochronie na podst. art. 15, art. 48 ust. 1 pkt 3 ustawy
Prawo geodezyjne i kartograficzne

Na mapie do celów projektowych wykazano następujące uzgodnione przez ZUDP projekty sieci uzbrojenia terenu
brak

Granice i nr działek ewidencyjnych:
według danych PODGiK w Gryficach
operaty:

Informacje dodatkowe:

- zakres pomiaru,
- Redakcja znaków zgodna z instrukcją techniczną K-1 (1979) / K1 (Podstawowa Mapa Kraju z 1998 r.),
- Mapa nadaje się do celów projektowych w zakresie pomiaru,
- Stopień kartometryczności mapy do celów projektowych jest zgodny z przepisami instrukcji technicznej K-1 (1979) / K1 (Podstawowa Mapa Kraju z 1998 r.),
- Wszystkie trwale obiekty budowlane podlegają wytyczeniu przez jednostkę wykonawstwa geodezyjnego,
- Nie wyklucza się istnienia w terenie również uzbrojenia, o którym brak było informacji branżowych i nie zostało odnalezione w czasie inwentaryzacji geodezyjnej.

Rejestracja:

Poświadczam, że niniejszy dokument został opracowany w wyniku prac geodezyjnych i kartograficznych, których rezultaty zawiera operat techniczny pozytywnie zweryfikowany. Jednocześnie informuję, że jestem świadomy odpowiedzialności karnej za złożenie fałszywego oświadczenia.

Identyfikator zgłoszenia prac geodezyjnych 1686 6640. 2024

Organ służby geodezyjnej, który otrzymał zgłoszenie

Powiatowy Ośrodek Dokumentacji Geodezyjnej i Kartograficznej w Gryficach
72-300 Gryfice, ul. Dworcowa 23

Wykonawca prac geodezyjnych

Geodeta Uprawniony
upr. nr 12915
Mieczysław Biały

Nr oraz data sporządzenia dokumentu zawierającego wynik pozytywnej weryfikacji

Protokół Weryfikacji
NR 15.10.2024

Imię i nazwisko oraz nr uprawnień zawodowych kierownika prac

Mieczysław Biały
Nr uprawnień 12915

Uzbrojenie opracowano na podstawie:

- Danych branżowych – z literą B,
- Pośredniego ustalenia przebiegu aparaturą elektromagnetyczną – z literą A,
- Bezpośrednich pomiarów powykonawczych – bez litery

W związku z tym w częściach 1 i 2 nie gwarantuje się kompletności, a dokładność położenia uzbrojenia na mapie może być niższa od dokładności kartometrycznej mapy.

Zarejestrowane pliki i sumy kontrolne:

Aktualność mapy do celów projektowych na dzień:

10 październik 2024

Geodeta Uprawniony
upr. nr 12915

Kierownik wykonawstwa geodezyjnego

OZNACZENIA

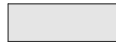
----- GRANICA OPRACOWANIA

----- GRANICE ETAPÓW

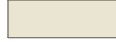
1, 2, 3. SEGMENTY KOLUMBARIUM

4. SIEDZISKA

5. DONICE Z ZIELENIĄ



PROJEKTOWANA NAWIERZCHNIA Z PŁYT GRANITOWYCH PŁOMIENIOWANYCH



PROJEKTOWANA NAWIERZCHNIA MINERALNA , PRZEPUSZCZALNA



ZIELEŃ ISTNIEJĄCA

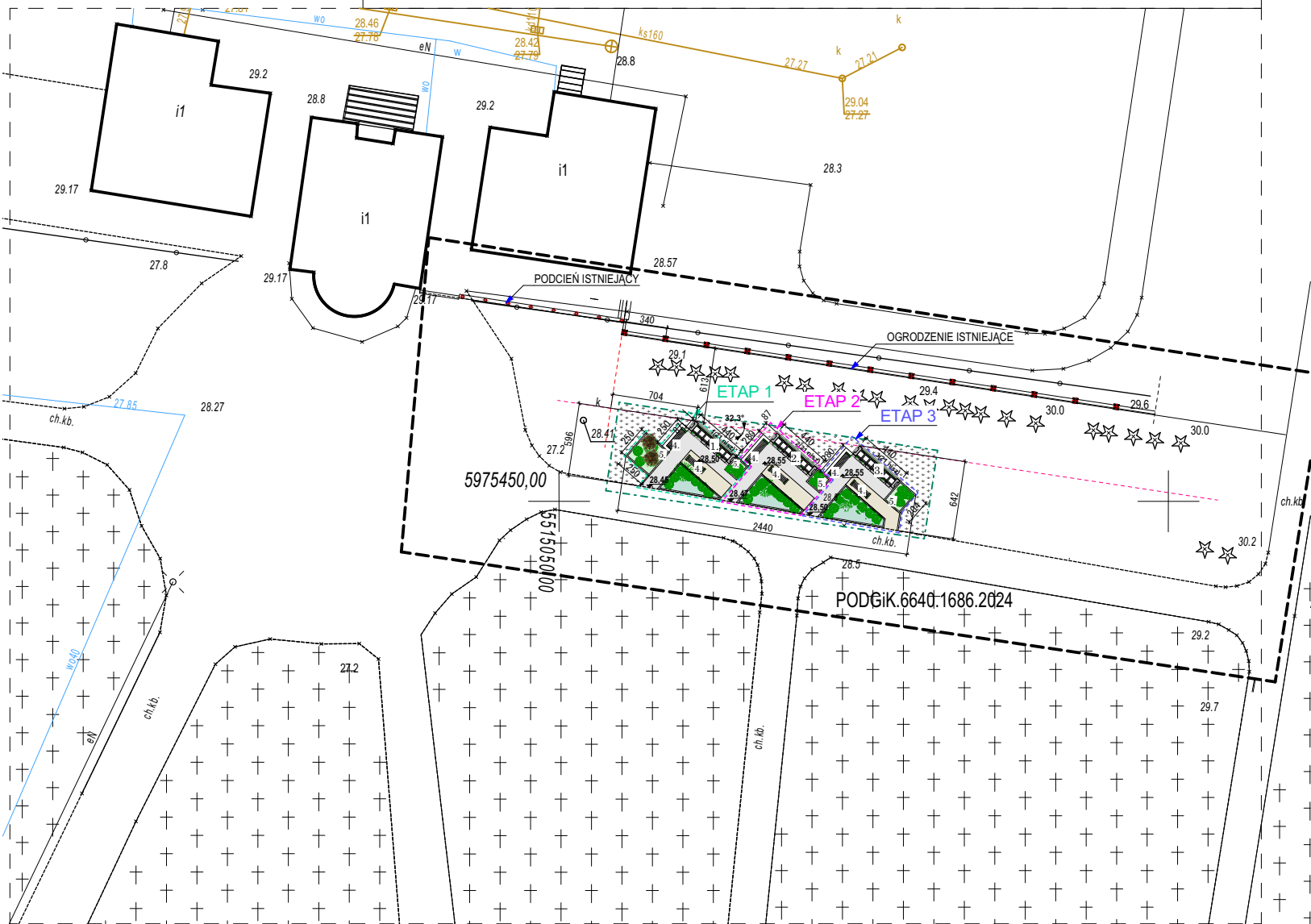


PROJEKTOWANA NAWIERZCHNIA ZIELONA



PROJEKTOWANE KOMPOZYCJE ROŚLINNE

← RZĘDNE PROJEKTOWANE



Inwestor: Gmina Gryfice, pl. Zwycięstwa 37, 72-300 Gryfice Zakład Usług Komunalnych, ul. Zielona 5 72-300 Gryfice	Tytuł projektu: Budowa kolumbarium na terenie cmentarza komunalnego w Gryficach	Adres inwestycji: Gryfice działka nr 36/2 obręb Sokółów-Stawno
Jednostka projektowa ATELIER ARCHITEKTURY ANNA JURCZYK - LECH ul. T. Żawadzkiego 68/5 71-246 Szczecin tel. 48 501 093 665	Projektował: arch. Anna Jurczyk - Lech upr. nr 182/Sz/93	Nazwa rysunku:
Faza opracowania PROJEKT BUDOWLANY PROJEKT ZAGOSPODAROWANIA TERENU		PROJEKT ZAGOSPODAROWANIA TERENU
Branża: ARCHITEKTURA	Data opracowania: czerwiec 2025	Skala rysunku: 1: 500 NR Arkusza A.PZT.1